

Rieche-n isch Musig in unsere Ohre

Strophen

Andrew Bond



1. D Quel - le vo de Hü - gel sin - ge - n ih - ri Me - lo - die



uf em Wäg vo Rie - che mit dr Wie - se bis zum Rhii.



D Vö - gel sin - ge stun - de - lang und luut in je - dem Park.



Denn die frü - schi Rie - che - luft macht Sän - ger - lun - ge stark.

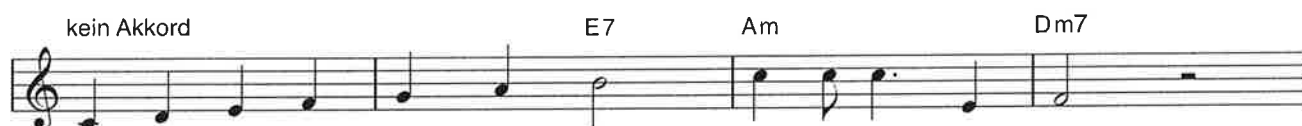
Refrain



Rie - che singt, Rie - che klingt, Rie - che springt, Rie - che swingt.



Z Rie - che fühl'sch di fräsch und neu - ge - bo - re.



Do re mi fa so la ti, do sin mir de - hei.



Rie - che - nisch Mu - sig in uns - sre Oh - re.

2

D Römer und d Neanderthaler sin do aane koo
Wills an gar keim andere-n Ort so schön isch gsii wie doo
Hüt sins Lüüt us aller Wält, wo reise bis dohii
Will me ihne vorgschwärmt het vo unserer Harmonie

3

D Kinder lehre frieh scho jedi Art vo Inschtrumänt
Und sie spiele zäme in Orcheschter und in Bänd
In de Chör wird gsunge, mängi Gugge ziet verbii
Das git gueti Schtimmig, das git ganz viel Energie

4

Uff dr Karte meint me, Rieche ligi ganz am Rand
Doch für uns ischs grosse Dorf dr Mittelpunkt vom Land
Niene läbt sichs besser und mir würde-n um kei Gäld
Nöime-n anderscht wohne als am Nabel vo dr Wält

Rieche-n isch Musig in unsere Ohre

Andrew Bond

1

D Quelle vo de Hügel singe-n ihri Melodie
Ufem Wäg vo Rieche mit dr Wiese bis zum Rhii
D Vögel singe stundelang und luut in jedem Park
Denn die früschi Riecheluft macht Sängelunge stark

Refrain

Rieche singt, Rieche klingt, Rieche springt, Rieche swingt
Z Rieche fühlsch di früsch und neugebore
Do re mi fa so la ti - do sin mir dehei
Rieche-n isch Musig in unsere Ohre
Rieche-n isch Musig in unsere Ohre

2

D Römer und d Neanderthaler sin do aanekeo
Wills an gar keim andere-n Ort so schön isch gsii wie doo
Hüt sins Lüüt us aller Wält, wo reise bis dohii
Will me ihne vorgschwärmt het vo unserer Harmonie

3

D Kinder lehre frieh scho jedi Art für Inschtrumänt
Und sie spiele zäme in Orcheschter und in Bänd
In de Chör wird gsunge, mängi Gugge ziet verbii
Das git gueti Schtimmig, das git ganz viel Energie

4

Uff dr Karte meint me, Rieche ligi ganz am Rand
Doch für uns ischs grosse Dorf dr Mittelpunkt vom Land
Niene läbt sichs besser und mir würde-n um kei Gäld
Nöime-n anderscht wohne als am Nabel vo dr Wält