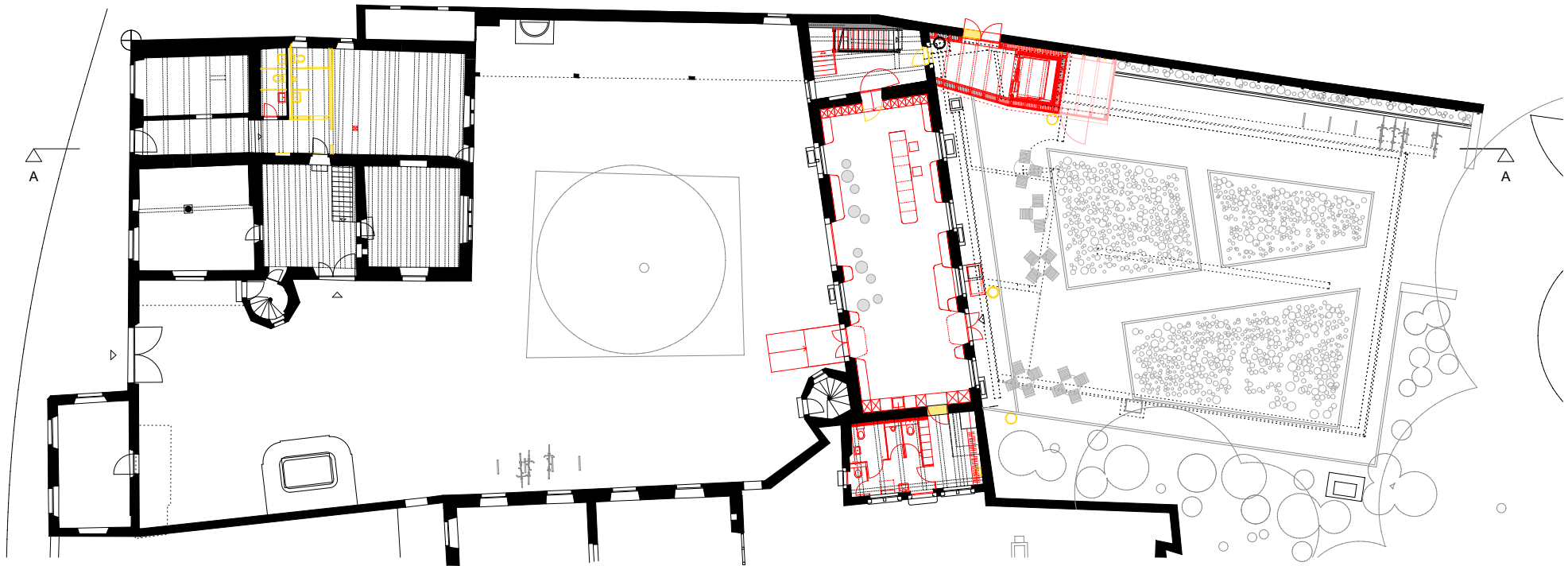


NEUKONZEPTION MUSEEN IM WETTSTEINHAUS
GEMEINDE RIEHEN
ARCHITEKTUR UND LANDSCHAFTSARCHITEKTUR

BAUPROJEKT
2. JULI 2018

ERDGESCHOSS

HAUS + GARTEN



Kabinett:

- Erneuerung der Elektroinstallationen
- Unterhaltsarbeiten innen

Vorderhaus:

- Sanierung von Holzbalken
- neue Holzstütze
- Aufhebung der WC-Anlage und Schadstoffsanierung
- Erneuerung der Elektro- und Sanitärinstallationen (Putzraum)
- Unterhaltsarbeiten innen und aussen

Hof:

- Veloabstellplätze
- Rampe zu Gartensaal

Hinterhaus:

- Haupteingänge Museum von Hof und Garten (barrierefrei)
- Akustische Massnahmen Gartensaal
- neue Treppe ins Obergeschoss
- Treppenhaus – Ausbildung als Fluchttreppe
- neue Garderobe und WC-Anlage (IV-WC)
- Erneuerung der Elektro- und Sanitärinstallationen
- Unterhaltsarbeiten innen und aussen

Lifthaus:

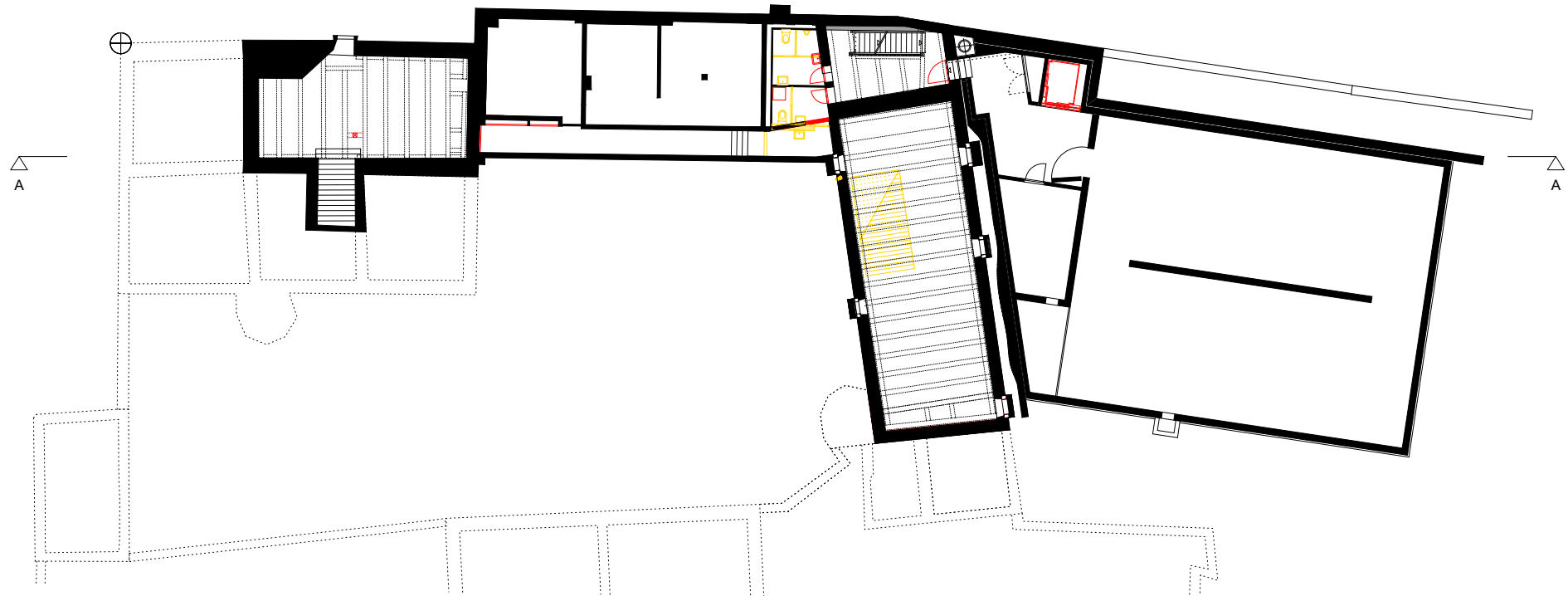
- neuer Lift für Besucher und für die Anlieferung des Sonderausstellungsraums

Garten:

- Neue Gestaltung Garten für Besucher
- Veloabstellplätze
- Aussenbeleuchtung

ZWISCHENGESCHOSS

HAUS + GARTEN



Zwischengeschoss:

- Aufhebung der WC-Anlage zu Nebenräumen Gartensaal
- Schadstoffsanierung
- Erneuerung der Elektro- und Sanitärinstallationen
- Erneuerung der Oberflächen

Hinterhaus:

- Treppenhaus – Ausbildung als Fluchttreppe
- Erneuerung der Elektro- und Sanitärinstallationen
- Unterhaltsarbeiten innen

Lift:

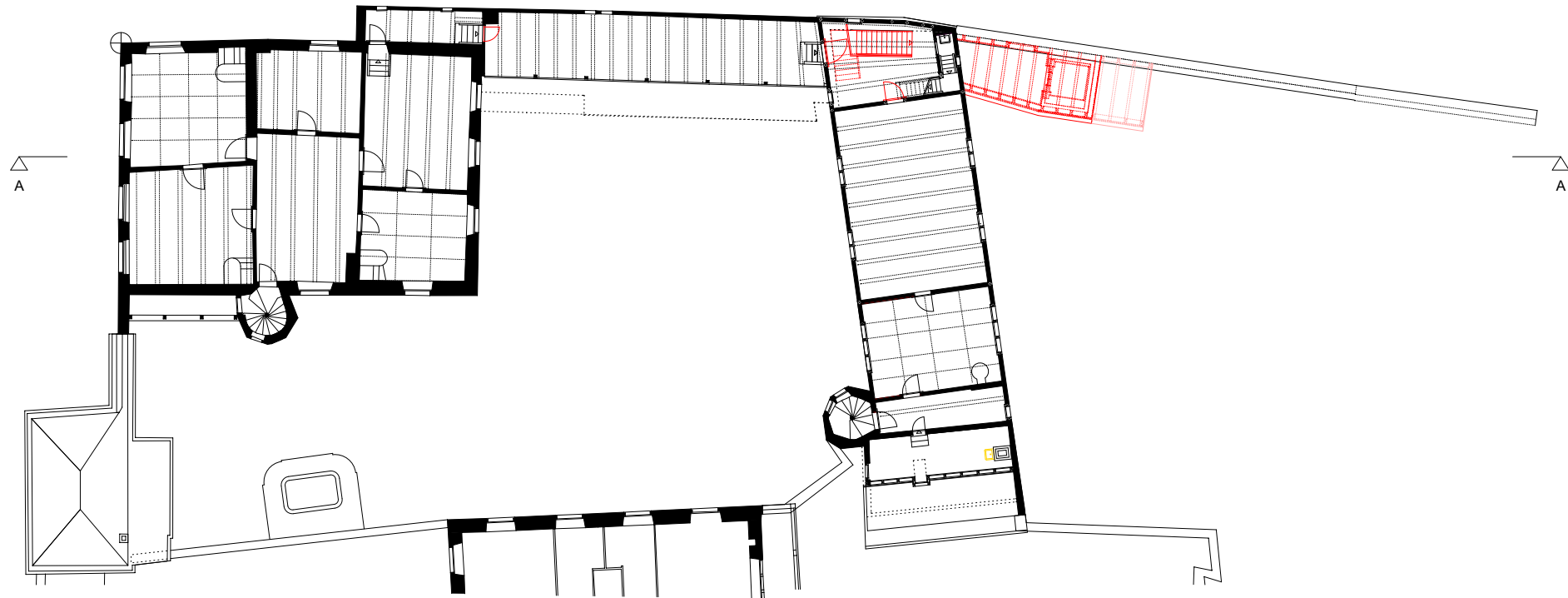
- neuer Lift für Besucher und für die Anlieferung des Sonderausstellungsraums

Sonderausstellungsraum:

- Erneuerung der Beleuchtung

OBERGESCHOSS

HAUS + GARTEN



Vorderhaus:

- Sanierung von einzelnen Holzbalken
- Erneuerung der Elektroinstallationen
- Unterhaltsarbeiten innen und aussen

Laube:

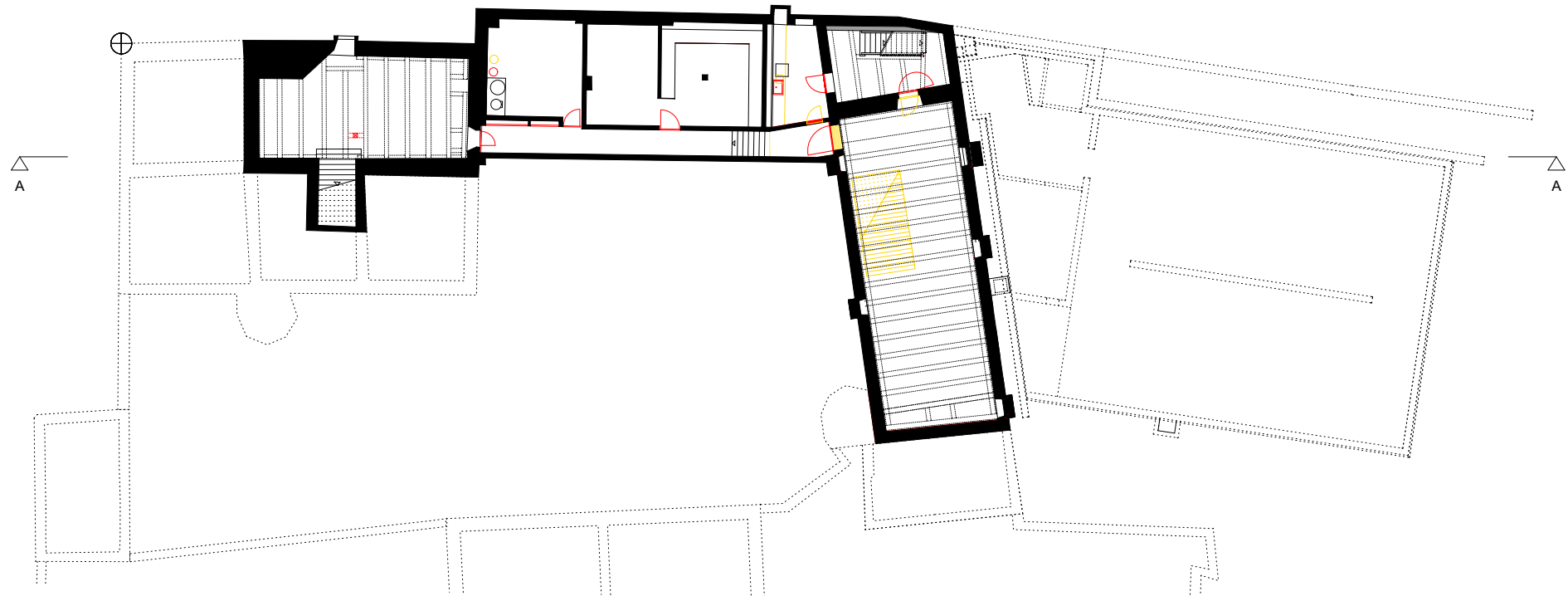
- Sanierung des Randbalkens
- Brandschutzmassnahme zu Vorderhaus
- Erneuerung der Elektroinstallationen
- Unterhaltsarbeiten innen und aussen

Hinterhaus:

- Sanierung von einzelnen Holzbalken
- neue Treppe ins Obergeschoss
- Treppenhaus – Ausbildung als Fluchttreppe
- Erneuerung der Elektro- und Sanitärinstallationen
- Unterhaltsarbeiten innen und aussen

UNTERGESCHOSS

HAUS + GARTEN



Vorderhaus:

- neue Holzstütze
- Erneuerung der Elektroinstallationen
- Unterhaltsarbeiten innen

Verbindungsgang:

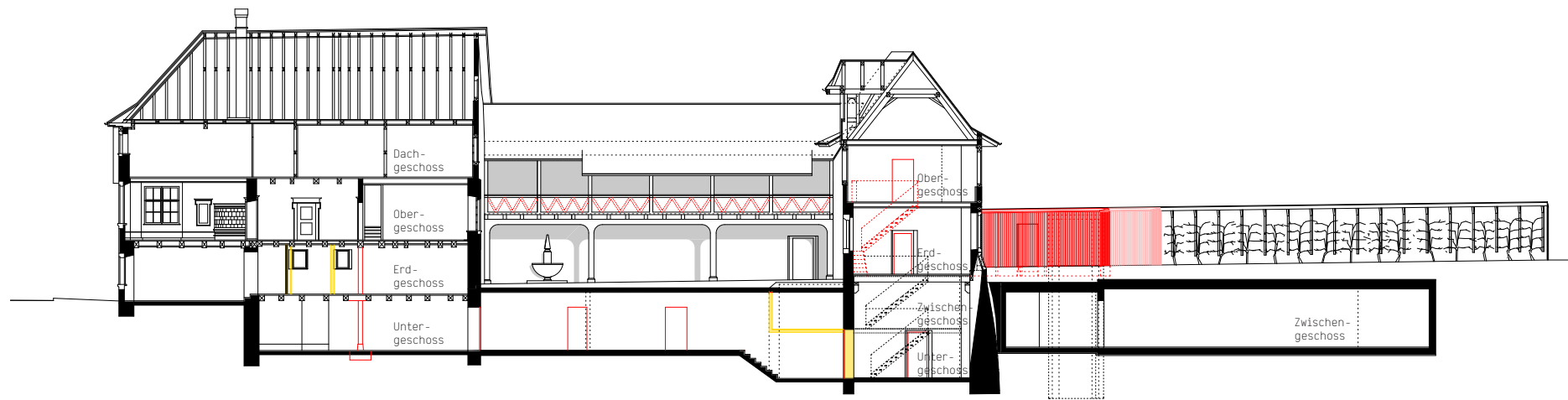
- Durchgang für Besucher
- Brandschutzmassnahmen
- Wanddurchbruch in Rebkeller
- Aufhebung der Küche zu Nebenraum Rebkeller
- Erneuerung der Elektro- und Sanitärinstallationen
- Unterhaltsarbeiten Heizungsanlagen
- Unterhaltsarbeiten innen

Hinterhaus:

- Treppenhaus – Ausbildung als Fluchttreppe
- Demontage Treppe
- Erneuerung der Elektroinstallationen
- Unterhaltsarbeiten innen

LÄNGSSCHNITT

HAUS + GARTEN



Vorderhaus:

- Sanierung von Holzbalken
- neue Holzstütze
- Aufhebung der WC-Anlage und Schadstoffsanierung
- Erneuerung der Elektro- und Sanitärinstallationen (Putzraum)
- Unterhaltsarbeiten innen und aussen

Laube:

- Sanierung des Randbalkens
- Erneuerung der Elektroinstallationen

Verbindungsgang:

- Durchgang für Besucher
- Wanddurchbruch in Rebkeller
- Abbruch Putzraum
- Brandschutzmassnahmen

Hinterhaus:

- Haupteingänge Museum von Hof und Garten
- Akustische Massnahmen Gartensaal
- neue Treppe ins Obergeschoss
- Treppenhaus – Ausbildung als Fluchttreppe
- Erneuerung der Elektro- und Sanitärinstallationen
- Unterhaltsarbeiten innen und aussen

Lifthaus:

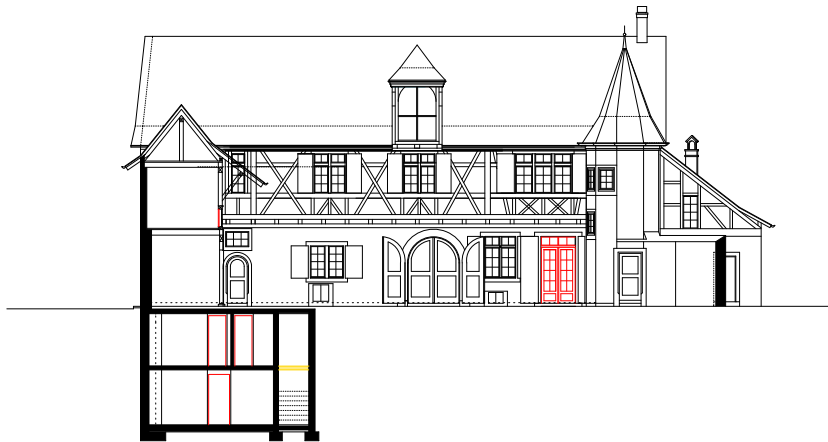
- neuer Lift für Besucher und für die Anlieferung des Sonderausstellungsraums

Sonderausstellungsraum:

- Erneuerung der Beleuchtung

FASSADEN

HAUS + GARTEN



Verbindungsgang:
-Abbruch Putzraum

Hinterhaus:
-Eingang Museum Seite Hof



Hinterhaus:
-Eingang Museum Seite Garten
barrierefrei

Lifthus:
-Neuer Lift für Besucher und für die
Anlieferung des Sonderausstellungsraums

GARTEN

HAUS + GARTEN

Der Garten erhält eine Neuinterpretation der barocken Gartenanlage und lädt für die Besucher zum Verweilen und Erholen ein. Die Blickbeziehung vom Hinterhaus in die englische Gartenanlage und die Topografie wird nicht verändert. In Anlehnung an die frühere Ausgestaltung eines barocken Gartens werden in der Mitte neu Beete mit Kräutermischungen und gepflasterten Randabschlüssen ausgebildet. Die Wege erhalten eine Chausseierung und der hausnahe Bereich eine etwas breitere Wackensteinpflasterung. Als Übergang vom hausnahen Garten in die englische Gartenanlage wird eine je nach Standort schatten- oder sonnenliebende Bepflanzung vorgesehen. Die Reben an der Gartenmauer werden beibehalten und ergänzt. Es ist vorgesehen, den Garten neu als Erholungsort in den Museumsbetrieb miteinzubeziehen und mit Gartentischen und Stühlen zu möblieren.

