

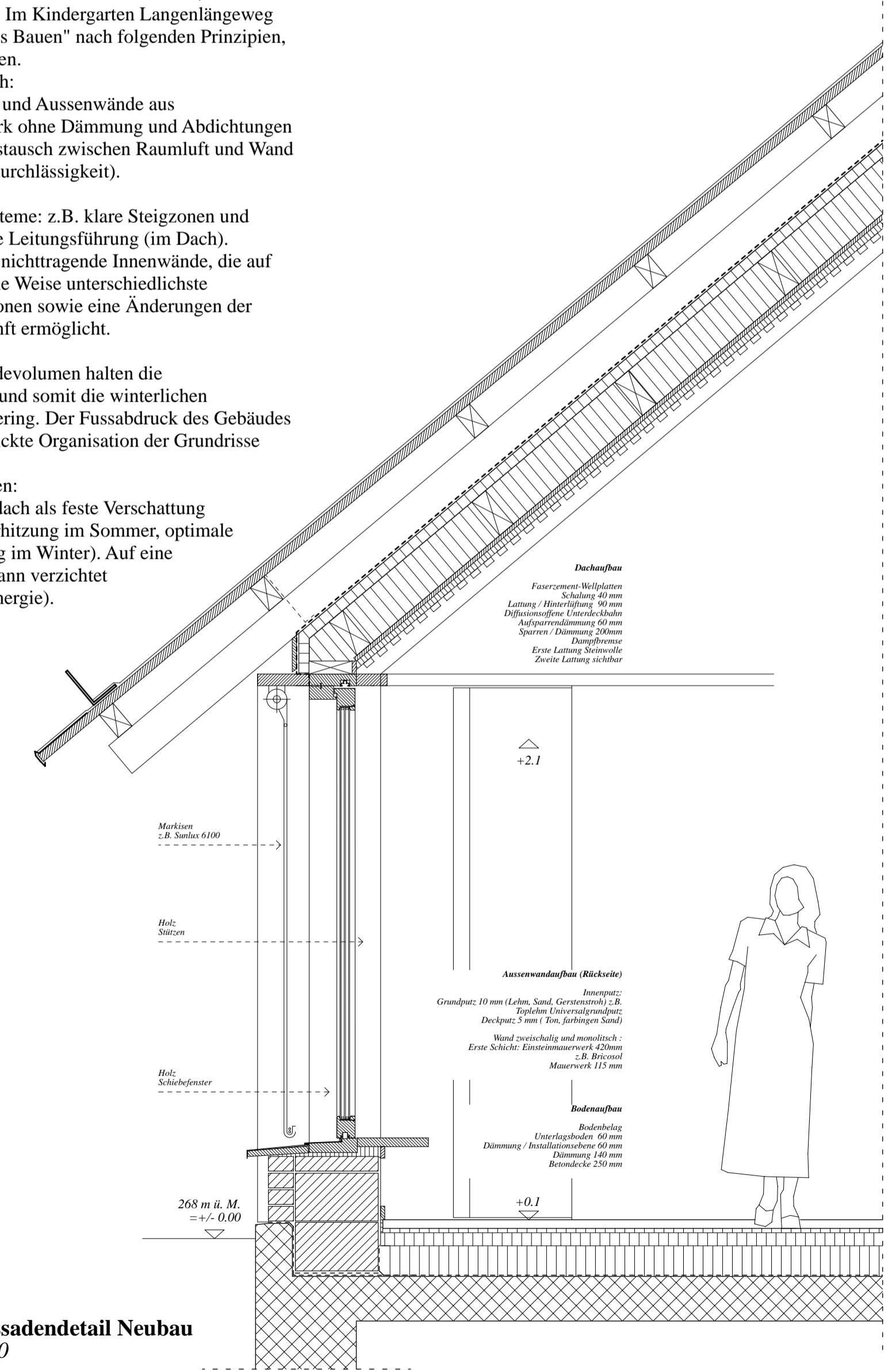
Erdgeschossplan
1:100



Einfach Bauen!

High-Tech Konstruktionen mit aufwendiger Gebäudetechnik und komplexen mehrschichtigen Bauelementen sind oft schwer auszuführen, zu nutzen und zu verwalten. Im Kindergarten Langenlängeweg soll ein "Einfaches Bauen" nach folgenden Prinzipien, angewendet werden.

- Recycle freundlich:**
 - Sortenrein: Innen und Aussenwände aus Einsteinauerwerk ohne Dämmung und Abdichtungen (Feuchtigkeitsaustausch zwischen Raumluft und Wand aufgrund Dampfdurchlässigkeit).
- Langlebigkeit:**
 - Trennung der Systeme: z.B. klare Steigzonen und leicht zugängliche Leitungsführung (im Dach).
- Flexibilität durch nichttragende Innenwände, die auf selbstverständliche Weise unterschiedlichste Raumkonfigurationen sowie eine Änderungen der Nutzung in Zukunft ermöglicht.**
- Kompaktheit:**
 - kompakte Gebäudevolumen halten die Gebäudehüllzahl und somit die winterlichen Wärmeverluste gering. Der Fussabdruck des Gebäudes wird durch geschickte Organisation der Grundrisse minimiert.
- Bauliche Lösungen:**
 - Ausladendes Vordach als feste Verschattung (Schutz vor Überhitzung im Sommer, optimale Wärmeversorgung im Winter). Auf eine Lüftungsanlage kann verzichtet werden (Graue Energie).



Fassadendetail Neubau
1:20