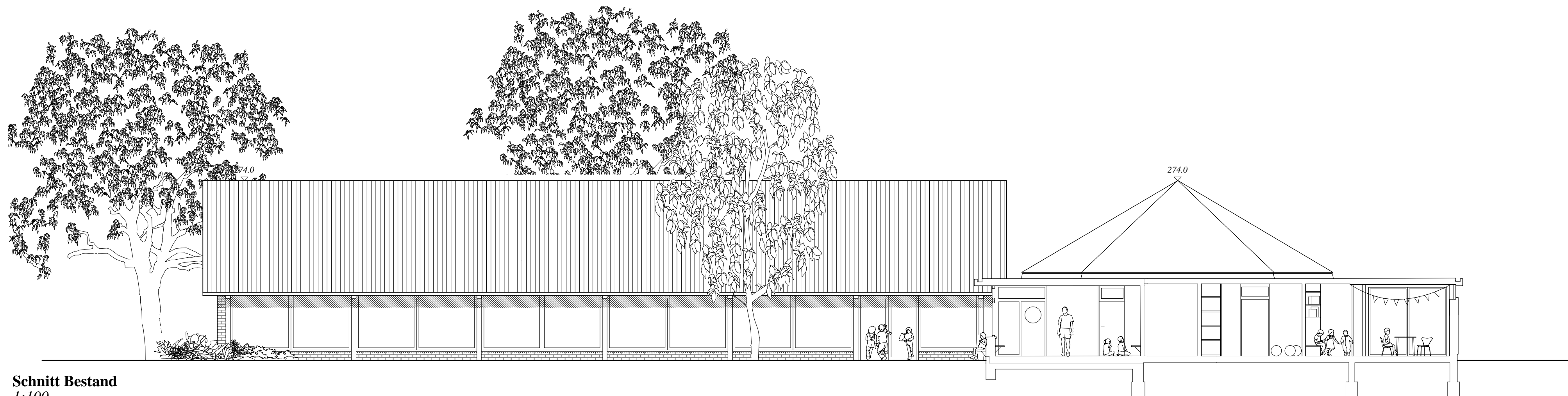


Ansicht Ost  
1:100



### Bauen im Bestand

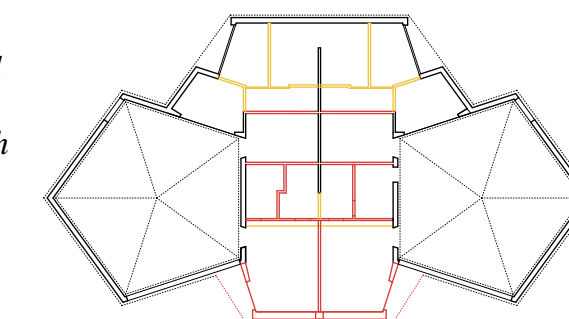
Die bestehenden Gebäude im Schulareal Niederholz, insbesondere vom Inventar der schützenswerten Bauten, prägen die Identität und den spezifischen Charakter des Ortes. Die Eingriffe bieten die Chance, die bestehenden Charakteristika zu stärken und die räumliche Situation im Ganzen zu verbessern. Dafür werden vorhandene Qualitäten erkannt und in die Planung einbezogen. Ein sensibler Umgang mit dem Bestand garantiert zudem den Erhalt von identitätsstiftenden Elementen in Kombination mit neuen Qualitäten.



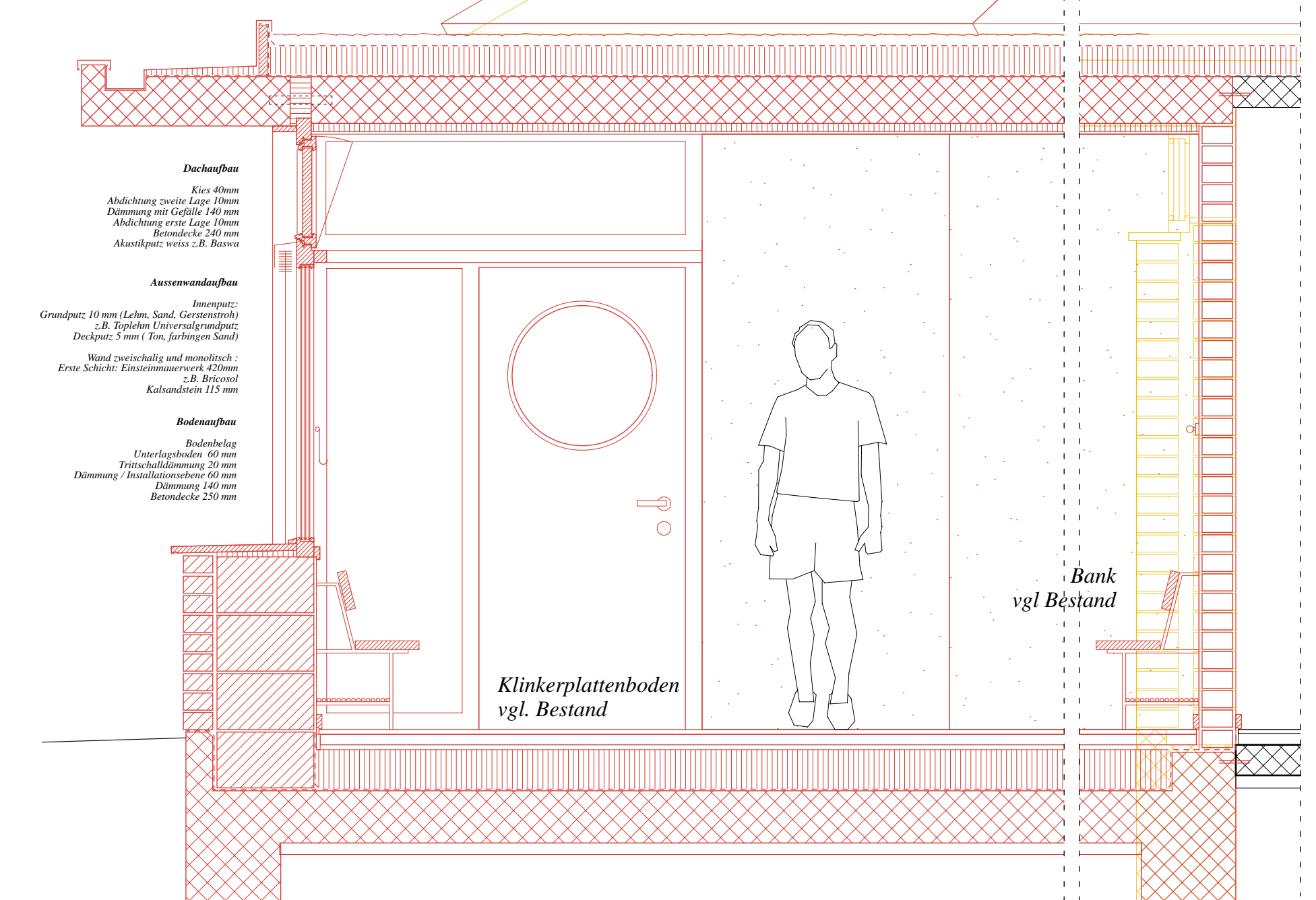
Schnitt Bestand  
1:100

#### Umbau

- Bestand
- Neubau
- Abbruch



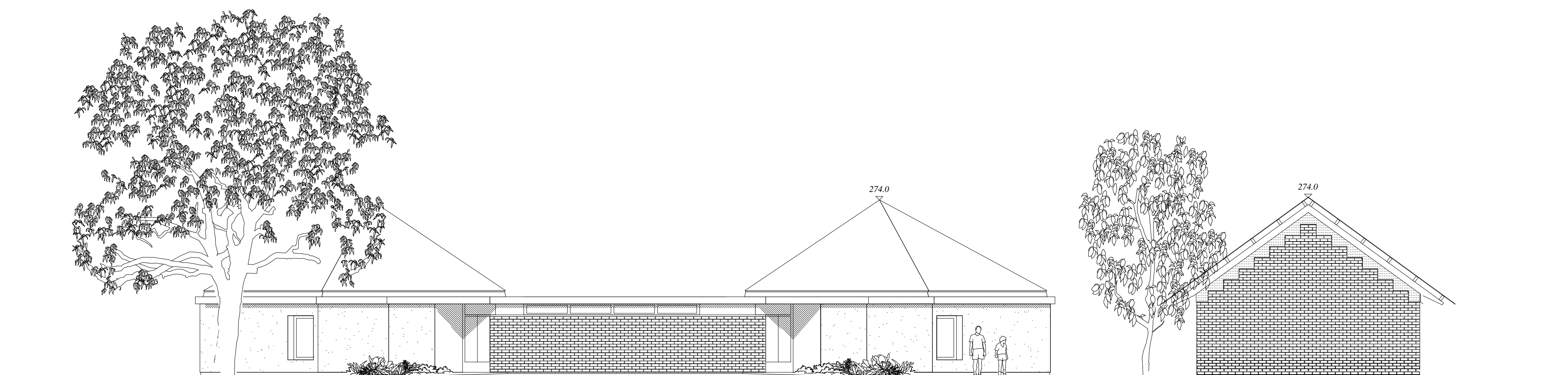
Fassadendetail Bestand  
1:20



**Dachstuhl**  
Kies 40mm  
Abdichtung sowie Lage 10mm  
Dämmung mit Gefälle 140mm  
Abdichtung sowie Lage 10mm  
Bretterdicke 240mm  
Abstandspfeiler z.B. Beton

**Außenwand**  
Anstrich  
Grundputz 10mm (Lehm, Sand, Gesteinsmehl)  
z.B. Epselton Universalgrundputz  
Deckputz 5mm (Lehm, Anstrich, Sand)

**Boden**  
Bodenbelag  
Unterlagebinder 60mm  
Trittschalldämmung 20mm  
Dämmung / Isolationswolle 60mm  
Dämmung 140mm  
Bretterdicke 230mm



Ansicht Nord  
1:100